

# LA THUILE

DOSSIER DE PRESSE ÉTÉ 2020



**LTH**  
LA THUILE  
Valle d'Aosta  
*italia*



# L'AMÉLIORATION DE SOI

*« Pour moi, marcher signifie entrer dans la nature. Voilà pourquoi je marche lentement, je ne cours presque jamais. Pour moi, la Nature n'est pas un terrain vague. J'y vais pour voir, pour écouter avec tous mes sens. Et c'est ainsi que mon esprit entre dans les arbres, dans les prés, dans les fleurs. Pour moi, les montagnes élevées sont un sentiment ».*

**REINHOLD MESSNER**

Quand on arrive à **La Thuile** on est tout de suite charmé par **la nature et son immense pureté**, avec ses grands espaces, ses vifs contrastes de couleurs, ses épaisses forêts de conifères, les cimes de la chaîne du Mont Blanc qui s'élèvent de toute perspective et l'iconique massif du Rutor qui, avec son étendu glacier, surveille la vallée. La Thuile est un de ces endroits où on ne peut que se sentir libres et embrasser l'énergie de la montagne, retrouver du temps pour soi-même, s'enrichir d'émotions et régénérer le corps et l'esprit.

On est dans le Valdigne, dans le nord-ouest de la Vallée d'Aoste, à **1.441 mètres d'altitude**, à quelques kilomètres seulement de la sortie de l'autoroute, près des grandes villes du nord de l'Italie, à la France et à la Suisse grâce au tunnel du Mont Blanc, mais assez loin pour s'oublier de la frénésie de la vie quotidienne, dans un contexte où le développement touristique est toujours plus durable et socialement responsable.

# HIDDEN WILDERNESS RING



« *Cette sauvage magnificence était tout simplement là, cachée, qui attendait seulement d'être découverte par quelqu'un qui savait l'écouter* ». C'est ainsi que **Luca Fontana** – photographe, chroniqueur de montagne et influenceur – a défini le territoire de La Thuile après avoir parcouru 60 km e 3.500 m de dénivelée dans un trekking en autosuffisance, en documentant ainsi l'extase et la magie de ces lieux dans l'exposition photographique « The Hidden Wilderness Ring » (La boucle sauvage cachée), visitable gratuitement au chef-lieu.

À La Thuile il y a plusieurs parcours de **trekking**, certains plus connus, d'autres moins, mais tous immergés dans les contextes purs et silencieux d'une montagne intentionnellement peu anthropomorphisée. Une montagne puissante, dont l'énergie devient **sève pour se désintoxiquer** des rythmes imposés par la vie métropolitaine et récupérer le bien-être psychique et physique.

En prenant la carte des sentiers de La Thuile on n'a que l'embarras du choix. D'un côté, les vallons de **Youlaz, Orgères, Chavannes** et **Breuil**, verts, sauvages, précieux d'un point de vue géologique et riche de témoignages historiques ; quand on arrive au bout, ils nous régaleront avec une vue privilégiée sur la chaîne du Mont Blanc.

De l'autre, les sentiers qui mènent vers la zone du **Rutor** et de ses cascades, les lacs de **Bellacombe**, le **lac Vert** et le **lac Gris** et le **refuge Deffeyes**, point de départ pour l'excursion un peu plus difficile vers le glacier du Rutor, le sixième glacier d'Italie si l'on considère son extension.

En allant vers le Col du Petit-Saint-Bernard, on peut rejoindre le **lac Verney**, le plus vaste bassin lacustre naturel de la Vallée d'Aoste qui se trouve à 2.088 mètres d'altitude, ou bien continuer vers l'are archéologique qui se trouve justement à la frontière entre Italie et France. Zone d'origine glaciaire, les alentours du lac Verney accueillent une riche variété de flore. Sur ses rives on trouve des carex, des linaigrettes et des sphagnes, tandis que le marais environnant est riche en joncs, prèles, renoncules et, près des sources résurgentes, des saxifrages et des primevères. Exactement du côté opposé il y a deux balades classiques pour familles : celle qui du Col Saint Charles mène en quinze minutes au **Belvédère d'Arpy**, un balcon d'où l'on peut admirer la chaîne du Mont Blanc, ou bien celle vers le **lac d'Arpy**.



Lac de Bellecombe



Lac d'Arpy

## LA PUISSANCE DE L'EAU

LES CASCADES DU RUTOR

Elles font partie de l'histoire du village, elles sont enveloppées de mythes et légendes, elles sont engendrées de petits lacs alimentés par le glacier du Rutor. Il s'agit des merveilleuses cascades du Rutor, que l'on peut visiter en été, qui se composent de trois sauts d'eau impétueux qui se jettent dans des ravines et des précipices, en creusant ainsi la roche par le biais de toute la puissance de l'eau de fonte.

En partant du hameau de La Joux à 1.603 mètres d'altitude et à seulement trois kilomètres du chef-lieu, on peut arriver, avec un beau sentier, jusqu'à la troisième cascade, qui se trouve à 1.996 mètres. Le premier point d'observation se trouve après une vingtaine de minutes de marche en partant des maisons de La Joux, le long d'un chemin muletier qui passe à travers des bois de conifères. La première cascade est surprenante, l'émotion de l'arc-en-ciel et la force de l'eau suscitent des émotions incroyables.



*Cascades du Rutor*



### PÊCHE DURABLE

Dans les lacs et dans les fleuves de la zone on peut pêcher seulement avec des permis que l'on peut acheter à l'Office du Tourisme. On peut également pêcher « no kill » avec la technique de la pêche à la mouche avec des hameçons sans ardillon.

Une plaine bucolique près du torrent est l'occasion parfaite pour se rafraîchir et prendre quelques photos, puis on continue la montée le long du sentier qui rejoint la deuxième cascade à 1.850 mètres et, en très peu de temps, à la troisième cascade. Ici, un pont en acier de 16 mètres de long et de 1,20 de large, inauguré en 2014, permet à tout le monde de passer d'un côté à l'autre tout en jouissant de l'extraordinaire spectacle des trois sauts d'eau en-dessous.

D'ici, on peut rentrer en parcourant le sentier sur le versant opposé ou bien continuer vers le **Refuge Deffeyes** (2.494 mètres), qui se trouve au pied du glacier du Rutor : il s'agit d'une excursion un peu difficile, pour les enfants surtout, mais très belle. Une autre option est de prendre à droite après les cascades en suivant les indications pour les **lacs glaciaires de Bellecombe**.

### L'IMMENSITÉ DU GLACIER

Les alpinistes experts, mieux si accompagnés par un guide de haute montagne, peuvent se lancer vers la montée au **glacier du Rutor** qui, avec ses 8,4 km<sup>2</sup> de superficie, est le troisième glacier valdôtain si l'on considère son extension, après celui du Miage et du Lys, et le sixième en Italie. Il possède une vaste calotte glaciaire qui de la Tête du Rutor (3.486 m) descend jusqu'à 2.500 mètres.

L'excursion se fait en au moins deux jours. De La Joux on arrive au refuge Deffeyes et après avoir passé la nuit, on repart tôt le matin pour la Tête du Rutor.

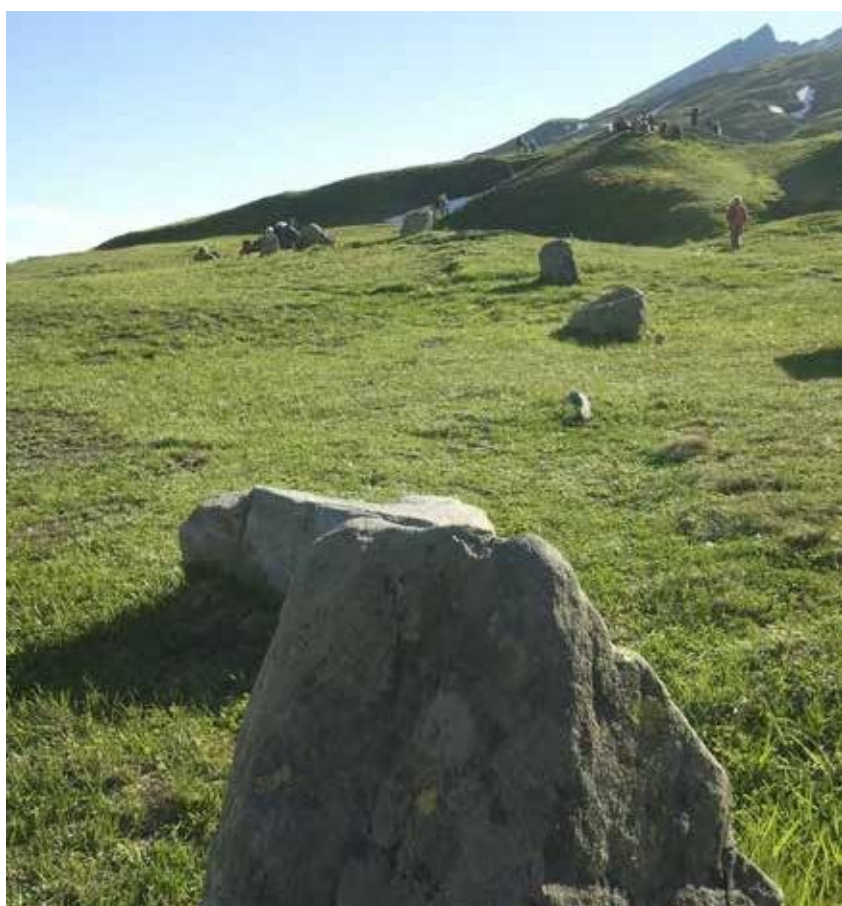
## POINTS ÉNERGÉTIQUES

### LA THUILE – AIRE ARCHÉOLOGIQUE DU COL DU PETIT-SAINT-BERNARD – CROMLECH

Dans un contexte de montagne sauvage, à 2.188 mètres, juste en dessus de lac Verney, en correspondance de la frontière entre Italie et France, il y a un point qui est vraiment magique. Il s'agit de la zone archéologique où l'on a retrouvé un **Cromlech**, un cercle de pierres de 72 mètres de diamètre qui probablement avait un dolmen à son centre et qui dans l'antiquité était considéré un lieu de culte très important.

Beaucoup de légendes sont liées au Cromlech, qui souvent est appelé « Cercle d'Hannibal », en l'attribuant ainsi au grand chef punique que souvent l'on pense être passé par le col. On est sûr de sa fonction de temple en plein air et d'observatoire astronomique, hypothèse confirmée par la présence d'une pierre beaucoup plus grande des autres à l'intérieur du cercle, utilisée pour indiquer la direction du soleil au solstice d'été.

En effet, le 21 juin le Cromlech offre un spectacle astronomique unique car le soleil se couche derrière le col de Lancebranlette (le mont en dessus du Cromlech) en créant une ombre semi-circulaire pour 30 secondes qui enveloppe la structure mégalithique et illumine uniquement l'aire sacrée.



Menhir du Cromlech, Col du Petit-Saint-Bernard



Mansio Romaine

Ce lieu, qui est objet d'étude encore aujourd'hui, remonte presque sûrement à l'époque préceltique (3000 av. J.-C.). Mais l'importance du Col du Petit-Saint-Bernard en tant que voie de passage est témoinée aussi par les restes d'un petit temple gaulois et de deux « Mansiones » de l'époque romaine, qui garantissaient restauration et possibilité de passer la nuit aux voyageurs et aux animaux qui parcouraient ce passage vers la Gaule déjà au 1<sup>er</sup> siècle av. J.-C. La Colonne de Joux, de quatre mètres de hauteur, rend cette zone séduisante : à sa sommité aujourd'hui on voit la statue de Saint Bernard de Menton, archevêque d'Aoste. La légende raconte qu'autrefois, à sa place, il y avait une pierre rouge, appelée Escarboucle ou œil de Joux, témoin de l'ancien culte du dieu Penn, très diffusé sur ces montagnes. Toujours selon la légende, cette pierre était visible de loin et effrayait les habitants de la vallée qui, désormais christianisés, l'identifiait avec l'œil rouge du diable. Ce fut ainsi qu'ils demandèrent à Saint Bernard de vaincre les forces infernales, en détruisant aussi la pierre rouge.

La merveille du paysage, l'immensité et la puissance de la nature, toujours vivante, le silence qui embrasse les montagnes, l'histoire et les légendes rendent ce lieu toujours plus charmant et suggestif et le font devenir le gardien d'une particulière énergie à vivre en liberté, en fonction de ses propres passions et curiosités.

Chez le Consorzio Operatori Turistici La Thuile on peut réserver une visite à l'aire archéologique avec un guide de la nature

www.lathuile.it  
+39 01 65 88 30 49



Col du Petit-Saint-Bernard

## À LA SOMMITÉ DU COL

Le Col du Petit-Saint-Bernard a toujours été un lieu de passage, depuis l'antiquité. C'est à cause de cela que toutes les personnes qui y séjournent attribuent une grande valeur à l'accueil. L'**Hospice**, fondé au XI<sup>e</sup> siècle par Saint Bernard de Montjoux, a gardé sa fonction d'accueil jusqu'à la Deuxième Guerre Mondiale. Ensuite, il fut détruit plusieurs fois et continuellement reconstruit. Aujourd'hui la structure abrite le Bureau International d'Informations Touristiques et le Musée lié à l'Histoire du Col, du Val digne et de la Savoie.

Dans cette zone aux immenses prés verdoyants, déjà en territoire français, l'abbé Pierre Chanoux, un curé avec la passion pour l'alpinisme, fonda en 1897 le **Jardin Botanique Chanousia** dans l'objectif de faire connaître la beauté et la rareté de la flore alpine. Ce jardin botanique, **le plus haut d'Europe**, est visitable de juillet à septembre et accueille plus de 1000 plantes alpines. En se baladant entre les fleurs chacun peut vivre une expérience sensorielle unique.



Jardin botanique Chanousia

## LA FORCE DE L'HISTOIRE

Cachés sur ses versants escarpés, dans ses bois de conifères et au cœur de ses petits hameaux, La Thuile garde un riche patrimoine minier. Situées dans des lieux panoramiques, les **mines** furent une source de richesse pour de longues périodes et une partie intégrante de son histoire et des vicissitudes de ses habitants.

Sur La Thuile il y a deux complexes miniers : un était lié à l'exploitation du plomb argentifère et l'autre, plus productif, était finalisé à l'extraction d'antracite pour la production de charbon.

Certains documents affirment que l'extraction minière commença déjà au XVI<sup>e</sup> siècle, tandis qu'au XIX<sup>e</sup> naquirent les premières mines de charbon qui étaient exploitées de façon artisanale pour satisfaire la demande de la population locale. Mais ce n'est qu'à partir de la deuxième moitié des années '20 qui, grâce à des investissements importants, un vaste programme d'exploitation minière débuta. Cette localité devint ainsi une localité minière et abandonna son image de petit bourg de montagne, en rejoignant son apex après la Deuxième Guerre Mondiale.

L'activité minière termina en 1966, quand à La Thuile commença l'exploitation d'un autre élément naturel, la neige, qui lui a permis de devenir l'importante localité touristique internationale connue dans le monde entier.

Le **récit minier de La Thuile** est témoigné par une série de sentiers dans les bois, dont certains sont faisables avec les enfants aussi, qui mènent vers des édifices anciens, des événements de galeries et des restes d'infrastructures techniques. Un parcours charmant



Mines Granier

### PROJET ORGÈRES

Le vallon d'Orgères est riche de témoignages qui remontent à une période entre le I<sup>er</sup> et le XVIII<sup>e</sup> siècle apr. J. C. Aujourd'hui ce vallon est l'objet de fouilles réalisées par le département Studi Storici de l'Université de Turin qui, avec la Commune de La Thuile, soutient un parcours de découverte et organisation de plusieurs activités estivales pour les adultes et les enfants.

mène vers la **mine** Granier, où l'on peut voir un treuil utilisé pour hisser le charbon extrait des différents niveaux le long d'un plan incliné et, d'ici, pour le diriger vers le point de départ des convois pour Arpy. Une fois là, grâce à un téléphérique, le minéral rejoignait Morgex pour subir les premiers procès d'usinage et était ensuite envoyé à la fabrique sidérurgique Cogne d'Aoste.

En face du tunnel Granier on peut observer les voies et les chariots utilisés par les mineurs pour déplacer les minéraux. Près de la mine une table et des bancs en bois sont là pour une petite pause et grignoter quelque chose, tout en contemplant le massif du Mont Blanc, qui se trouve juste en face.

Les **fortifications**, que l'on peut facilement voir en été en parcourant les nombreux sentiers qui du chef-lieu mènent en altitude – aussi bien vers le Col du Petit-Saint-Bernard que vers le Col Saint Charles – témoignent qu'à l'époque de la maison de Savoie La Thuile était un important rempart contre les invasions que venaient de France, tandis que les bunkers sont là pour rappeler les dures batailles de la Deuxième Guerre Mondiale.



Fortifications

Chez le Consorzio Operatori Turistici La Thuile on peut réserver une balade avec un guide de la nature ou bien acheter la carte des sentiers vers les mines et les fortifications.

[www.lathuile.it](http://www.lathuile.it) – +39 01 65 88 30 49

# UN LIEU RÉGÉNÉRANT



*N'oubliez pas que la Terre prend plaisir à sentir vos pieds nus et que les vents aspirent à jouer avec vos cheveux.*

*KHALIL GIBRAN*

Ce que souvent l'on recherche dans une vacance est la possibilité de retrouver soi-même, se désintoxiquer du quotidien, vivre des moments hors du temps et de l'espace, tout en s'immergeant dans l'habitat du lieu. Après la période d'émergence très dure que nous avons vécu ceci est devenu, désormais, une vraie nécessité.

À La Thuile il suffit de se laisser guider par les parfums, les couleurs et la magie de la nature pour se sentir bien, pour retrouver des propres temps, pour diminuer les tensions et récupérer les énergies afin de régénérer totalement le corps et l'esprit.

Marcher dans le silence des bois du Promise, se détendre dans les immenses prés qui entourent le bourg, être libres dans l'étendue de Petosan, s'immerger dans l'histoire au Col du Petit-Saint-Bernard, écouter le bruissement du vent au fur et à mesure que l'on monte d'altitude, sentir le souffle de la terre, découvrir les secrets gardés par fruits, fleurs et herbes de montagne, chacun peut choisir sa propre façon d'entrer en harmonie avec la nature et porter chez soi une personnelle expérience de bien-être.

## THÉRAPIE DU BIEN-ÊTRE DANS LA NATURE SAUVAGE

La zone du **Promise**, que l'on peut facilement rejoindre à pied du chef-lieu, est un lieu poétique où la force de la nature résonne et on peut facilement en percevoir l'accolade. D'un côté l'eau de la Doire du Rutor qui coule, de l'autre des prés entourés de bois, en face le massif du Rutor, cet environnement naturel et sauvage sait et peut régénérer le sens de beauté, d'étonnement et de curiosité, éloigner le stress, permettre de se détendre et de se recharger avec de la nouvelle énergie et, enfin, se régaler avec un peu de paix.

Une immersion complète dans la nature, un parcours sensoriel qui permet de pratiquer des activités sportives en plein air avec des moniteurs certifiés, pour retrouver son corps, son esprit et renforcer le système immunitaire :

- **Cours de yoga** qui, souffle après souffle, permet de ressentir une particulière sensation d'union avec la nature ;
- **Cours de réveil musculaire** pour stimuler positivement les capacités physiques et intellectuelles grâce à une majeure oxygénation de l'organisme entier qui aide à éliminer les toxines ;
- **Cours de gym** tonifiant pour entraîner les muscles et recommencer avec plus d'énergie.



## THÉRAPIE DU BIEN-ÊTRE

CONNAÎTRE LES HERBES

À La Thuile la nature est généreuse. Les particulières conditions climatiques et l'altitude créent un habitat indiqué pour la croissance spontanée d'herbes officinales et aromatiques. Dans les bois, les terrains ou les prés, les herbes que l'on peut cueillir à La Thuile peuvent exprimer leurs meilleures caractéristiques. Les connaître est une partie du bagage de connaissances et traditions qui sont transmises de génération en génération. Dans les excursions organisées, grâce à la présence d'un botaniste expert, on apprend à les distinguer et à en comprendre les propriétés et les usages pour le bien-être. Par exemple, on peut les utiliser pour la préparation de tisanes, huiles et pommades pour les massages, pour réaliser des plats en cuisine en les utilisant en tant que épices pour l'aromatisation d'aliments, ou bien comme ingrédients d'un plat ou dans la réalisation de liqueurs.

Pour plus d'informations sur les cours et les excursions s'adresser au Consorzio Operatori Turistici La Thuile.

[www.lathuile.it](http://www.lathuile.it) – +39 01 65 88 30 49

## L'ART EST ENRICHISSEMENT

POUR L'ÂME

Les chapelles, au cœur des nombreux hameaux du village, et l'église paroissiale de **Saint Nicolas**, qui remonte au X siècle, proposent une intéressante immersion dans l'art, ainsi que la **Maison Musée Berton** qui accueille des œuvres d'artisanat local, des meubles et des objets d'antan et organise des visites libres gratuites et des visites guidées payantes sur réservation pour les adultes, les jeunes et les enfants.

Pour les visites à la Maison Musée Berton  
[www.comune.la-thuile.ao.it](http://www.comune.la-thuile.ao.it)  
[maisonmuseeberton@gmail.com](mailto:maisonmuseeberton@gmail.com)  
Tel. +39 36 65 64 71 61





# LE SPORT PREND DE L'ALTITUDE

*« Celui qui monte plus haut voit plus loin. Celui qui voit plus loin, rêve plus longtemps »  
WALTER BONATTI*

Les télésièges, ouverts **du 4 juillet au 30 août**, sont équipés pour transporter les VTT et permettent aux bikers de monter rapidement en altitude et d'accéder au bike park et aux itinéraires qui leur sont dédiés. Ils peuvent également rejoindre La Rosière où, s'ils possèdent le bike pass Espace, ils peuvent utiliser les remontées françaises du domaine.

Le bike park offre 220 km de sentiers naturels et de voies de montagne, obtenus en recherchant d'anciens boyaux – dans le respect de l'environnement le plus total – avec une vaste sélection de terrains, roches, racines et souple sous-bois, peu importe le niveau de préparation. La nature généreuse et les panoramas toujours différents qui apparaissent après chaque virage augmentent la puissance de l'expérience sportive de chaque biker qui pourra monter et redescendre plusieurs fois, en ramener chez soi une intense dose d'adrénaline et un sourire qui durera plusieurs jours.

Les parcours du bike park sont depuis longtemps siège officiel de compétitions de l'Enduro World Series et d'autres circuits nationaux et internationaux. Cette année au mois de juin La Thuile aurait dû accueillir les compétitions internationales d'Italie et les Junior Series Cross-Country et le quatrième round national Superenduro, qui aurait dû valoir comme Enduro World Series European, mais les deux rendez-vous ont été annulés à cause de l'émergence Covid-19.

## L'ÉCOLE DE VTT

Le **Camp Base**, coordonné par les six moniteurs de l'École de VTT de La Thuile, tous reconnus par la Federazione Ciclistica Italiana, propose des tours guidés dans le domaine, ainsi que des leçons pour les débutants, les enfants et les experts pour apprendre et améliorer la technique du VTT. Près du siège de l'École, qui se trouve à côté du départ du télésiège Bosco Express, il y a plusieurs parcours avec des structures propédeutiques pour développer l'équilibre et acquérir la bonne position sur le VTT, un tracé dual slalom et un parcours pour la balance bike, le vélo sans pédales conçu pour les plus petits.



## OUVERTURE DES REMONTÉES MÉCANIQUES DU 4 JUILLET AU 30 AOÛT 2020

| PASS POUR LE DOMAINE LA THUILE / LA ROSIERE  |          |
|--|----------|
| 1 tronçon aller simple (Bosco Express ou Chalet Express)   | € 7,00   |
| 2 tronçons aller simple (Bosco Express + Chalet Express)   | € 10,00  |
| Forfait pour le matin valable sur les télésièges Bosco Express et Chalet Express jusqu'à 13h   | € 17,00  |
| Forfait pour l'après-midi, valable de 13h jusqu'à la fermeture des télésièges Bosco Express et Chalet Express  | € 18,00  |
| Forfait pour la journée La Thuile valable toute la journée pendant les horaires d'ouverture des télésièges de La Thuile  | € 25,00  |
| Forfait pour la journée Espace valable toute la journée pendant les horaires d'ouverture des télésièges de La Thuile et La Rosière (liaison internationale possible uniquement en VTT) | € 29,00  |
| Forfait saisonnier été La Thuile valable sans limites, tous les jours et pendant les horaires d'ouverture des télésièges de La Thuile (télésièges Bosco Express et Chalet Express)     | € 180,00 |

La solution Forfait Bike **LA THUILE + VALLÉE D'AOSTE - ÉTÉ 2020** permet d'acheter des forfaits de 2 à 14 jours non consécutifs et de les utiliser dans les domaines de La Thuile, Pila, Cervinia, Monterosa.

### CONDITIONS SPÉCIALES

Les enfants en dessous des 8 ans ne paient pas s'ils sont accompagnés par un adulte. Tarifs réduits pour les jeunes de moins de 14 ans.

Pour toutes les informations sur les forfait Bike visiter le site [lathuile.it](http://lathuile.it) à la page Bike Pass.

POUR PLUS D'INFO SUR ASD MTB LA  
THUILE :

[scuoladimtblathuile@gmail.com](mailto:scuoladimtblathuile@gmail.com)

[www.lathuile.it/mtb.html](http://www.lathuile.it/mtb.html)

[twitter.com/lathuilemtb](https://twitter.com/lathuilemtb)

[instagram.com/lathuilemtb](https://www.instagram.com/lathuilemtb)

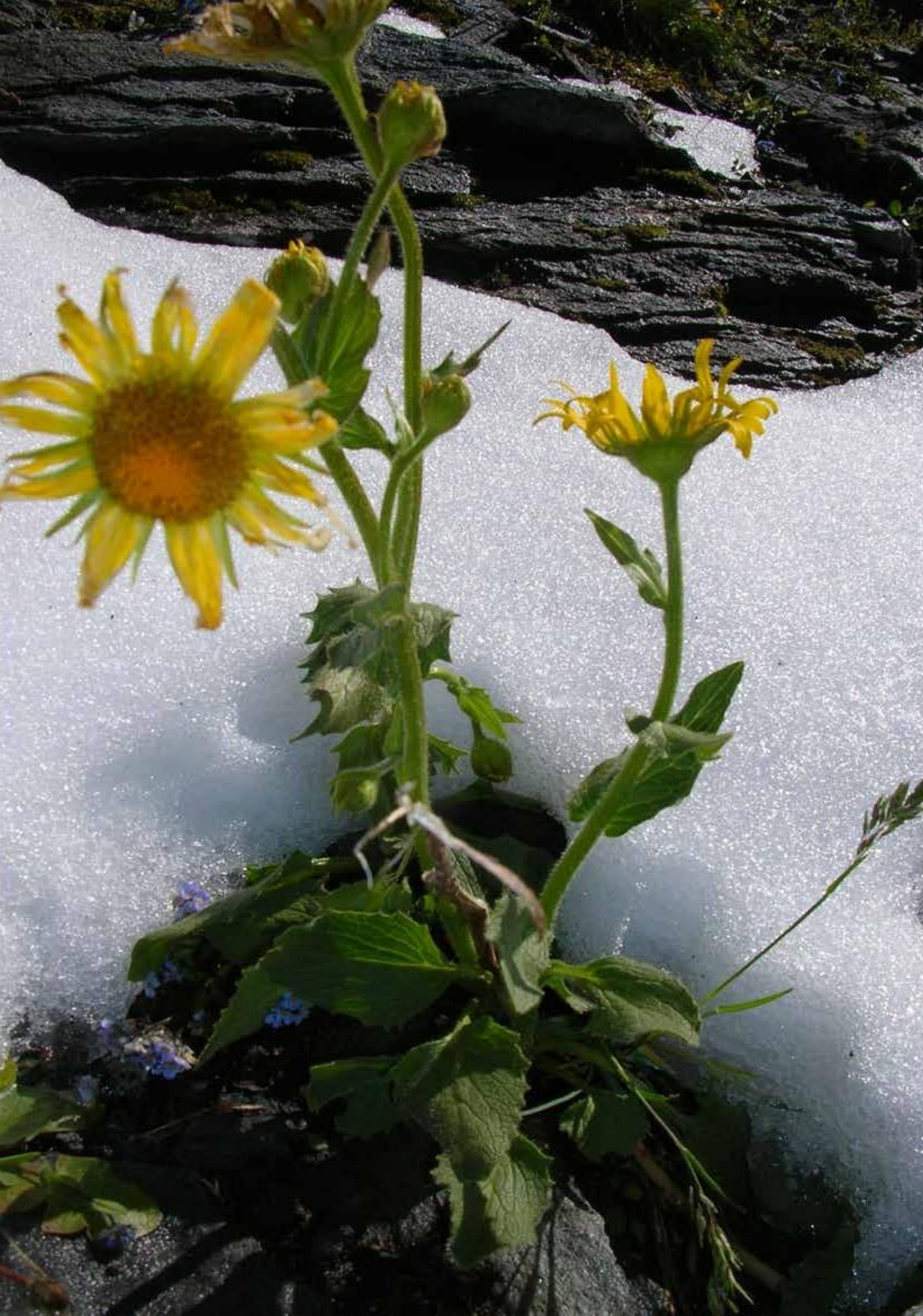
## LE TREKKING MAIS PAS SEULEMENT

Une fois arrivés à Les Suches en télésiège, les passionnés pourront emprunter plusieurs **parcours de trekking**. Parmi les plus suggestifs, on peut citer celui qui mène au **Mont Valaisan**, un merveilleux point panoramique d'où l'on peut contempler les sommets les plus hauts des Alpes italiennes ainsi que le spectacle des sommets français ou bien le tracé qui porte dans la zone du Petit-Saint-Bernard avec l'aire archéologique et le lac Verney.

Dans les immenses étendues de prés, près des bois, les gourmands pourront cueillir des myrtilles, si bon et si salutaires, riches en vitamines A, C et de sels minéraux, qui confèrent aux baies une action antioxydante. Les mordus des champignons pourront sûrement se régaler en se baladant dans les bois qui mènent au chef-lieu.

Mais on peut monter en altitude aussi pour se restaurer avec un bel plongeon dans la **piscine en plein air située à 2.080 mètres**, se relaxer au soleil sur une commode chaise longue, se prendre une petite pause en savourant des plats régionaux et des gourmandises dans les chalets ou bien déguster des sandwiches dans la nature.





## LA LIBERTÉ VA AU GALOP

DANS LA NATURE

Aller à cheval est déjà une activité qui donne un grand sens de liberté. Mais à La Thuile cette situation s'amplifie grâce aux merveilleux décors naturels dans lesquels on peut pratiquer cette discipline. Des bois dans la zone d'Entrèves et le long des parcours qui longent la Doire dans la zone du Promise pour faire de la pratique aux vallées plus étendues, comme celle de Petosan, où l'on peut aller au galop : cette expérience offre une complète symbiose avec la nature.

Le **manège LTHorses de La Thuile** se trouve à 1.450 m d'altitude, près des remontées mécaniques, au point de départ idéal pour des randos et des trekkings en altitude. Les structures (box, paddock, sellerie, réception, camp) se situent dans une aire sauvage et suggestive facilement joignable.

À quelques mètres du manège il y a un vaste parking, des bars, des restaurants et une aire pique-nique équipée.

# LE GOÛT DE LA TRADITION

De petits noyaux familiaux, des maisons en pierre et bois, des étables et des basse-cours, l'élevage, les champs de maïs, pommes de terre et seigle, la chasse et la récolte de fruits, racines et herbes spontanées, et tout autour des bois, des prés et l'aspérité de la montagne. Voici la réalité qui a représenté le petit bourg de La Thuile pendant des années.

Les plats de la tradition qu'aujourd'hui on peut souvent déguster dans les restaurants du bourg ou en altitude ont un parfum et une saveur d'antan. Une cuisine simple, avec des ingrédients simples et rigoureusement locaux, qui ressent de l'influence savoyarde.

Les itinéraires du goût qui peuvent être expérimentés à La Thuile permettent de découvrir ce territoire, les histoires des produits laitiers (en particulier, la Fontina, mais pas seulement) et leur technique de production et d'affinage, la culture du séchage de viandes de vache, chamois, cerf ou sanglier pour produire la motzetta. Et encore, la préparation du boudin, un saucisson aux origines très anciennes avec pommes de terre bouillies, lardon et betteraves, très riche et nourrissant, même si ses ingrédients sont pauvres et de récupération.

Mais La Thuile possède aussi une histoire « douce » beaucoup plus récente liée au chocolat. En effet, un rendez-vous à ne pas manquer est un petit tour dans les pâtisseries du village pour se prendre une petite pause et choisir, selon ses propres préférences, entre chocolats fourrés, pralines, gâteaux, glaces et fondue.

## CITTÀ DEL CIOCCOLATO PÉCHÉ DE GOURMANDISE

Si vous souhaitez essayer quelque chose de gourmand, à La Thuile il faut absolument penser au chocolat, car ce village a été déclaré **Città del Cioccolato**. En effet, en 2009 La Thuile reçut ce titre de la part de Chococlub, Associazione Italiana Amatori Cioccolato (Association Italienne Amateurs de Chocolat). Il s'agit d'une appellation attribuée aux villes et villages qui sont intéressantes en ce qui concerne la production et les produits à base de chocolat, les événements à thème ou les traditions dans lesquelles le chocolat est vrai protagoniste.

Parmi les spécialités à base de chocolat qui caractérisent La Thuile on trouve la **Tometta**, une gourmandise brevetée et produite par la Pâtisserie Chocolaterie Chocolat, grâce à laquelle La Thuile a gagné le titre cité auparavant. Il s'agit d'un gâteau de 320 grammes de pur plaisir pour les papilles gustatives à base de chocolat au lait, gianduia, noisettes du Piémont grillées et caramélisées. Sa forme rappelle celle d'un fromage d'alpage. La Pâtisserie Chocolaterie Chocolat produit une infinité de chocolats, en unissant les saveurs des herbes, des baies et des liqueurs locales et est citée dans les meilleurs guides spécialisés. Le maître chocolatier Stefano Collomb, propriétaire de la pâtisserie, a été souvent le représentant de la Vallée d'Aoste dans des événements nationaux et internationaux en raison de son expérience.

Toujours en ce qui concerne le chocolat, à signaler la **Torta 1.441** et la glace au chocolat noir de La Crémierie, deux vrais symboles de la confiserie de La Thuile eux aussi.



## ALPAGE VERNEY

CULTURE D'ANTAN

Un pâturage en altitude, un chalet, une étendue et verte vallée où les vaches broutent herbes et fleurs, où les seuls bruits sont ceux des cloches et des ruisseaux qui coulent. On est dans le vallon du Breuil, que l'on rejoint en déviant de la route qui de La Thuile mène au Petit-Saint-Bernard.

2.000 mètres d'altitude, un décor dans lequel la nature envoie des messages de puissance avec ses contrastes de couleurs et où le Mont Blanc s'élève sur les pâturages, celui de l'**alpage Verney** est un monde à part et expression authentique de la vie et de la culture rurales. Un microcosme d'antan où la nature et les activités humaines se mêlent de façon intime et harmonieuse en créant une relation profonde avec l'histoire des lieux et avec le territoire.



*Alpage Verney*

Une histoire de passion, celle de **Davide Ramires**, qui a laissé la vie de la ville pour se consacrer à l'élevage avec toute sa famille. La visite à son alpage permet d'être complètement immergés dans l'environnement et les traditions alpines. Les journées de Davide et de sa femme Sylvie suivent le rythme de la nature : le soleil les fait lever, puis c'est le moment des animaux et de leur bien-être et enfin, au coucher du soleil, le repos. Voir le fromager qui traite les vaches ou comme le lait devient fromages ou un produit laitier est charmant. Pendant la visite il y aura plusieurs dégustations de brossa, seras, beurre, Fontina et tomes aromatisées, des aliments qui peuvent être aussi achetés pour un beau pique-nique dans les prés.

La visite à l'alpage Verney est organisée par le Consorzio Operatori Turistici La Thuile et prévoit la présence d'un guide de la nature.  
[www.lathuile.it](http://www.lathuile.it)  
00 39 01 65 88 30 49

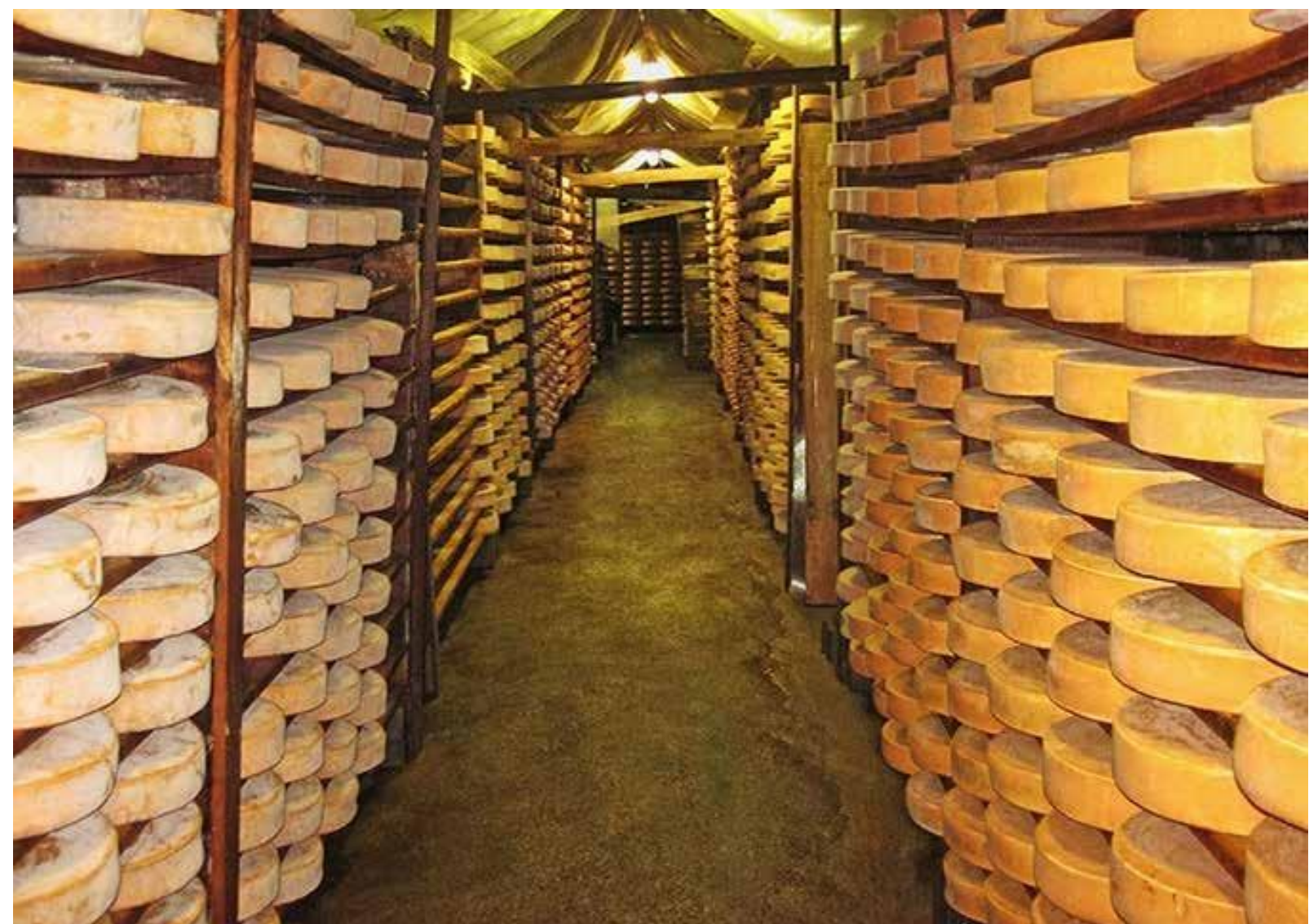
## MATTINATA DOP

AU CŒUR DES VRAIES SAVEURS

Si l'on considère la tradition gastronomique valdôtaine la Fontina est certainement le fromage le plus connu. La visite à la Grotte des Fontine, insérée dans le programme de Mattinata D.O.P., permet d'observer de près les cycles d'affinage de ce précieux produit local. Obtenu d'une cachette de guerre, cette grotte est le coin idéal pour la maturation grâce à ses dimensions, sa température et son humidité. À son intérieur on trouve, en effet, plus de 6.000 formes de Fontina, un fromage à pâte demi-cuite, élastique et fondante, avec très peu d'ouvertures et une croûte compacte, subtile et marron. Des dégustations offrent la possibilité de savourer et connaître la différence entre les différents niveaux de mûrissage.

Mattinata D.O.P., une initiative organisée par le Restaurant Les Granges (qui fait partie du circuit Saveurs du Val d'Aoste), prévoit 9 rendez-vous au cours de l'été à partir du mois de juillet. En plus de la Fontina, les participants pourront déguster d'autres produits D.O.P. comme le Valle d'Aosta Fromadzo, le Vallée d'Aoste Lard d'Arnad et le Jambon de Bosses, ainsi que des vins valdôtains.

Pour plus d'informations : Restaurant Les Granges  
T. +39 0165 884885



PROMOTION ÉTÉ 2020

# #ENJOYLATHUILE

**#EnjoyLaThuile** est une initiative organisée par la Commune de La Thuile et tous les Opérateurs Touristiques pour rejoindre un but commun. Hôtel, bar, restaurants, guides de haute montagne, moniteurs de ski, locations, gym, centres de bien-être, tous ensemble pour offrir une vacance sous le signe de la liberté et des expériences, dont la fruition peut être gérée par le client de façon flexible. Une occasion qui permet de satisfaire les désirs des touristes, mais aussi de mieux connaître le territoire et sa puissante nature et ses opportunités, afin de rentrer chez soi en ayant expérimenté la vraie essence de La Thuile, unique et régénérante pour le corps et l'esprit.

## **#EnjoyLaThuile en 3 étapes**

- Choisissez votre vacance et ce qui peut la rendre vraiment unique
- Achetez-la aujourd'hui
- Utilisez-la quand vous voulez

Le projet prévoit la possibilité d'acheter un forfait promotionnel pour un séjour à La Thuile, avec des activités ludiques ou gourmet, l'utiliser librement pendant la saison d'été 2020 ou bien, si prévu, pendant l'hiver 2020/2021, tout en pouvant toujours retarder la réservation, si nécessaire. Le client, après le paiement, reçoit un bon d'échange à conserver et exhiber au moment où il décide d'accéder aux activités incluses dans le forfait.

Sur le site [www.lathuile.it](http://www.lathuile.it) vous trouverez les hôtels qui ont adhéré à l'initiative.





# ENVIRONNEMENT ET BIEN-ÊTRE

## COMMUNE 100% RENOVELABLE

Depuis quelques années la préservation de l'environnement à La Thuile est beaucoup plus qu'une réalité. En effet le village a été compté par Legambiente parmi les « Communes renouvelables ». Le rapport souligne comme La Thuile est 100% renouvelable grâce aux différentes sources renouvelables, comme une installation hydroélectrique de 2,8 MW et une installation éolique de 12 kW qui, ensemble, satisfont et supèrent amplement les besoins électriques des habitants.

## AIR PLUS PUR

La Commune a aussi envisagé des mesures pour limiter les émissions de CO<sup>2</sup> dans l'air. En effet, la durée de la navette gratuite a été augmentée, aussi bien en hiver qu'en été, afin de permettre aux résidents et aux touristes de se déplacer sans utiliser la voiture et, donc, de réduire la pollution. En plus, grâce à la collaboration avec CVA Energie, sur le territoire il y a plusieurs colonnes de recharge pour voitures électriques, qui deviendront toujours plus nombreuses avec de nouvelles installations au chef-lieu, près du départ des remontées mécaniques et près des routes qui conduisent à La Thuile (Col Saint Charles et Col du Petit-Saint-Bernard).

## PLUS DE RESPECT POUR L'ENVIRONNEMENT

Les moloks, qui se trouvent déjà dans certaines zones du village, seront positionnés dans tous les hameaux afin de permettre une meilleure collecte sélective des ordures et plus d'ordre et de propreté. En outre, afin d'optimiser le service de récolte des ordures des grandes structures on a instauré le passage direct du moyen pour la collecte sélective des

ordures près des hôtels et des restaurants, tandis que pour accélérer le traitement des ordures le centre de récolte est ouvert tous les jours. Le recyclage de plastique et aluminium est également actif.

Activité très prenante pour la collectivité et pour les jeunes, l'initiative de Legambiente « Puliamo il mondo » (« Nettoyons le monde ») est fortement soutenue par la Commune, afin de libérer les parcs, les routes, les places, les fleuves, les bois des ordures et de l'insouciance. En outre, à l'école il y a aussi des activités de sensibilisation vers l'environnement pour les étudiants.

Dans ses objectifs futurs La Thuile veut proposer des évènements uniquement *plastic free*, en totale harmonie avec les initiatives qui ont été déjà entrepris en faveur de l'environnement.

## COMUNE FIORITO (VILLES ET VILLAGES FLEURIS)

La Thuile a fait fleurir son territoire en participant au concours Comuni Fioriti promu par ASPROFLOR en collaboration avec l'ATL (Distretto Turistico dei Laghi, Monti e Valli dell'Ossola), en gagnant enfin le label de Comune Fiorito. Un prix qui est attribué, comme l'on comprend du site, aux administrations qui ont travaillé pour implémenter la qualité de vie de ses résidents et de ses touristes, un signe de sensibilité sociale et de prévoyance économique et environnementale.

[www.lathuile.it](http://www.lathuile.it)



# COMMENT REJOINDRE LA THUILE

La Thuile est bien-être, sport et amusement à portée de main. Le bourg est facilement joignable des principales villes italiennes, grâce aux autoroutes et il est également bien relié à France et Suisse à travers le tunnel du Mont Blanc.

## EN VOITURE

La Thuile se trouve à moins d'une heure de Chamonix (France), 1h30 de Genève (Suisse, par le biais du tunnel du Mont-Blanc), 1h40 de Turin, 2h de Milan et 3h de Gênes.

## EN TRAIN

La gare la plus proche est à Aoste, reliée à La Thuile par un service de bus.

## EN CAR

Bus pour Milan, Turin, Courmayeur, Chamonix et toutes les localités de la Vallée d'Aoste.

## LOCATION DE CAR ET MINICAR (pour l'Italie et l'étranger)

SanlorenzoGabrieleAirportTransfersLaThuile  
T +39 33 85 64 84 00  
La Thuile Transfers T +39 34 76 07 82 50

## AÉROPORTS PRÈS DE LA THUILE

Turin Caselle (1h40) • Milan Malpensa (2h20) •  
Bergame Orio al Serio (3h) • Gênes (3h) •  
Genève (1h50)

## TRANSFERS EN VOITURE

Autostrade Raccordo Autostradale Valle d'Aosta  
Località Les Iles  
11010 Saint-Pierre (AO)  
T +39 01 65 92 21 11  
F +39 01 65 92 22 09

Tunnel du Mont Blanc – Côté italien  
Piazzale Sud del Traforo del Monte Bianco  
11013 Courmayeur (AO)  
T +39 01 65 89 04 11  
F +39 01 65 89 05 91  
Tunnel du Mont Blanc – Côté français  
T +33 (0)4 50 55 55 00  
F +33 (0)4 50 55 38 91

Tunnel du Grand-Saint-Bernard – Côté italien  
1, Casello Traforo  
11010 Saint-Rhémy-en-Bosses (AO)  
T +39 01 65 78 09 49  
F +39 01 65 78 09 02

Tunnel du Grand-Saint-Bernard – Côté suisse  
Boîte postale n.1946  
Bourg-Saint-Pierre (Vs)  
T +41 (0)2 77 87 12 06  
F +41 (0)2 77 88 44 00



## CONSORZIO OPERATORI TURISTICI LA THUILE

36, Via M. Collomb 11016 · La Thuile (AO)  
info@lathuile.it | www.lathuile.it



#LaThuile



## BUREAU DE PRESSE

www.halocomunicazione.it  
Rosanna Cognetti · Mob. +39 33 58 14 97 82 ·  
rosanna@halocomunicazione.it  
Paola Rosa · Mob. +39 33 93 78 51 57 · paola@halocomunicazione.it